

## Einzelteilliste

Einfache Inbetriebnahme, flexible Umrüstungen und rasche Wartung sind essenziell, um langfristig hohe Erträge bei gewerblichen PV-Systemen zu sichern. Dies gewährleisten wir durch smartes Zubehör und Retrofit-Kits, mit denen Fronius Tauro Commercial-Wechselrichter vor Ort kurzfristig umgerüstet und gewartet werden können.

### 1. Zubehör für einfache Inbetriebnahme und Sicherheit

Folgende Zubehörartikel ermöglichen eine einfache Montage und Inbetriebnahme und sorgen für die nötige Sicherheit am Gerät. Alle Artikel können auf Lager gelegt werden.

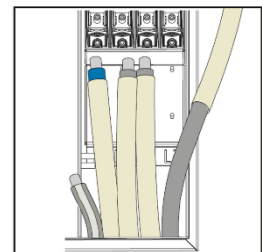
#### 1.1. Floor Rack für die Bodenmontage (4,251,038)

Mit dieser Vorrichtung kann der Fronius Tauro flach am Boden installiert werden. Beinhaltet ist eine Abdeckung für den MC4-Anschlussbereich.



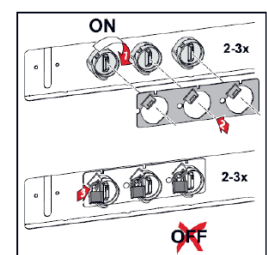
#### 1.2. Protective Hose (4,251,050)

Unter gewissen Umständen kann die Temperatur im AC-Anschlussbereich bis zu 90 °C betragen. Werden Kabel verwendet, die dieser Temperatur nicht standhalten können, kann dieser Schutzschlauch über die Phasen und den Neutralleiter gezogen werden, um so zusätzlichen Schutz zu gewährleisten.



#### 1.3. Locking Sheet (4,251,041)

Mit diesem optionalen Zubehör kann der DC-Trenner im Betrieb gesperrt werden. Dies ist in manchen Märkten Vorschrift (z. B. in Australien).



## 2. Artikel für Umbauten oder Nachrüstungen

Einfache Umrüst- und Retrofit-Kits sorgen für die nötige Flexibilität, wenn sich Projektbedingungen kurzfristig ändern. Die folgenden Artikel können vor Ort am Gerät von der Installateurin oder vom Installateur umgerüstet werden und/oder auch als Ersatzteil gelagert werden. Wir empfehlen unseren Großhändlern, diese Artikel auf Lager zu halten.

### 2.1. AC Connection Multi-Core RF (4,240,328,CK)

Fronius Tauro oder Fronius Tauro ECO Geräte mit einer eingebauten Single-Core-Option können von der Installateurin oder vom Installateur vor Ort auf Multi-Core umgerüstet werden. Bei Geräten mit verbauter AC Daisy Chaining-Option ist eine nachträgliche Umrüstung nicht möglich.



### 2.2. AC Connection Single-Core RF (4,240,329,CK)

Fronius Tauro oder Fronius Tauro ECO Geräte mit einer eingebauten Multi-Core-Option können von der Installateurin oder vom Installateur vor Ort auf Single-Core umgerüstet werden. Bei Geräten mit verbauter AC Daisy Chaining-Option ist eine nachträgliche Umrüstung nicht möglich.



Achtung:

- AC-Trenner können nicht manuell nachgerüstet werden.
- Die AC Daisy Chaining-Option kann nicht manuell nachgerüstet werden.
- Fronius Tauro Geräte mit AC Daisy Chaining-Option können nicht auf Multi-Core oder Single-Core umgerüstet werden.

## AC- und DC-Überspannungsschutz – SPD (jeweils Set von SPD-Einsätzen)



### 2.3. SPD Typ 1+2 ECO Retrofit (4,240,333,CK)

AC- und DC-Überspannungsschutz Typ 1+2 für Tauro ECO Geräte (50, 99 und 100 kW). Ideal zum Nachrüsten oder als Ersatzteil.

### 2.4. SPD Typ 1+2 Retrofit (4,240,334,CK)

AC- und DC-Überspannungsschutz Typ 1+2 für Fronius Tauro Geräte (50 kW). Ideal zum Nachrüsten oder als Ersatzteil.

### 2.5. SPD Typ 2 ECO Retrofit (4,240,331,CK)

AC- und DC-Überspannungsschutz Typ 2 für Tauro ECO Geräte (50, 99 und 100 kW). Ideal zum Nachrüsten oder als Ersatzteil.

### 2.6. SPD Typ 2 Retrofit (4,240,332,CK)

AC- und DC-Überspannungsschutz Typ 2 für Fronius Tauro Geräte (50 kW). Ideal zum Nachrüsten oder als Ersatzteil.

### 3. Ersatzteile für Reparaturen

Diese Artikel können von der Installateurin oder vom Installateur für Reparaturen auf Lager gelegt werden. Sie können vor Ort am Gerät getauscht werden. Wir empfehlen die Lagerung folgender Artikel, alle weiteren Ersatzteile können bei Bedarf wie gewohnt bestellt werden.

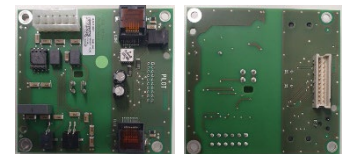
#### 3.1. Datenkommunikations-Platine (Pilot) (43,0001,3553,Z)

Die Fronius Datenkommunikations-Platine (Pilot) wird an die Applikationsplatine Datenkommunikations-Platine angeschlossen.



#### 3.2. Applikationsplatine Datenkommunikations-Platine (4,071,667,Z)

An die Applikationsplatine Datenkommunikations-Platine kann der Pilot angeschlossen werden.



#### 3.3. TAPSI (4,071,720,Z)

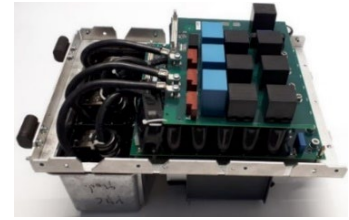
Für den Fronius Tauro ECO 100 und 99 mit AFCI wird die TAPSI benötigt. An die TAPSI wird die Datenkommunikations-Platine (Pilot) angeschlossen.

#### 3.4. TAPSI-L (4,071,739,Z)

Für den Fronius Tauro 50 und Fronius Tauro ECO 50 mit AFCI wird die TAPSI-L benötigt. An die TAPSI-L wird die Datenkommunikations-Platine (Pilot) angeschlossen.

### 3.5. AC-Leistungsteil (43,0001,0042,Z)

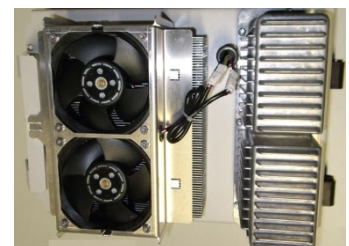
Das AC-Leistungsteil für den Fronius Tauro und Fronius Tauro ECO kann einfach und schnell von nur einer Installateurin oder einem Installateur vor Ort getauscht werden.



Gewicht: rund 25 kg

### 3.6. DC-Leistungsteil (44,0240,0000,Z)

Das DC-Leistungsteil der Booster-Einheit des Fronius Tauro kann einfach und schnell von nur einer Installateurin oder einem Installateur vor Ort getauscht werden.



Gewicht: rund 17 kg

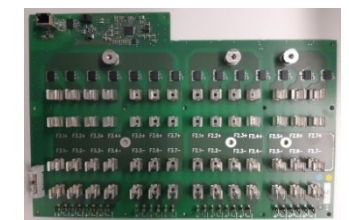
### 3.7. Control Board (4,071,807,Z)

Diese Platine kann von der Installateurin oder vom Installateur vor Ort am Gerät getauscht werden.



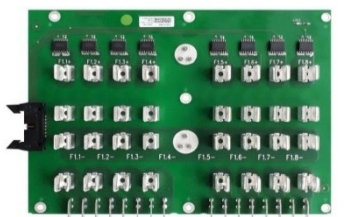
### 3.8. Fuse Board 50 kW – 20-A-Option (4,071,506,Z)

Diese Sicherungsplatine kommt beim Fronius Tauro 50, 99 und 100 ECO-3-D und Fronius Tauro 50-3-D zum Einsatz.



### 3.9. Fuse Board Erweiterung 100 kW – 20-A-Option (4,071,509,Z)

Diese Sicherungsplatine kommt nur beim Fronius Tauro Eco 100-D und Fronius Tauro Eco 99-D zum Einsatz.



### 3.10. Fuse Board – 30-A-Option (4,071,750,Z)

Diese Sicherungsplatine kommt nur beim Fronius Tauro 50-3-D, Fronius Tauro ECO 50-3-D, Fronius Tauro Eco 99-3-D und Fronius Tauro Eco 100-3-D jeweils mit der 30-A-Option zum Einsatz.

### 3.11. AC- und DC-SPD (jeweils Set von SPD-Einsätzen)

Die zu bestellende Artikelnummer ist abhängig vom Gerät. Artikelnummer siehe Seite 2.



### 3.12. Außenlüfter für AC- und DC-Leistungsteil (43,0006,0000)

Es können auch nur die Außenlüfter beim Leistungsteil getauscht werden.



Für weitere Informationen zu Ersatzteilen empfehlen wir unseren Spareparts-Katalog.

Mehr Informationen [hier](#).